


COMUNE DI CAMPODIMELE
 (PROVINCIA DI LATINA)
 Via Municipio 4- 040240 Campodimele (LT)


INTERVENTO DI REALIZZAZIONE DI UN CENTRO DI RACCOLTA ISOLA ECOLOGICA NEL TERRITORIO COMUNALE DI CAMPODIMELE, GAETA, ITRI, SANTI COSMA E DAMIANO, SPERLONGA, MINTURNO (CUP: E25117000120002 - CIG:8176292999)

PROGETTO DEFINITIVO		TAV. N. 1	
N. REVISIONE	DATA REVISIONE	OGGETTO REVISIONE	VERIFICATO

RUP _____ SPAZIO RISERVATO AL PROTOCOLLO:

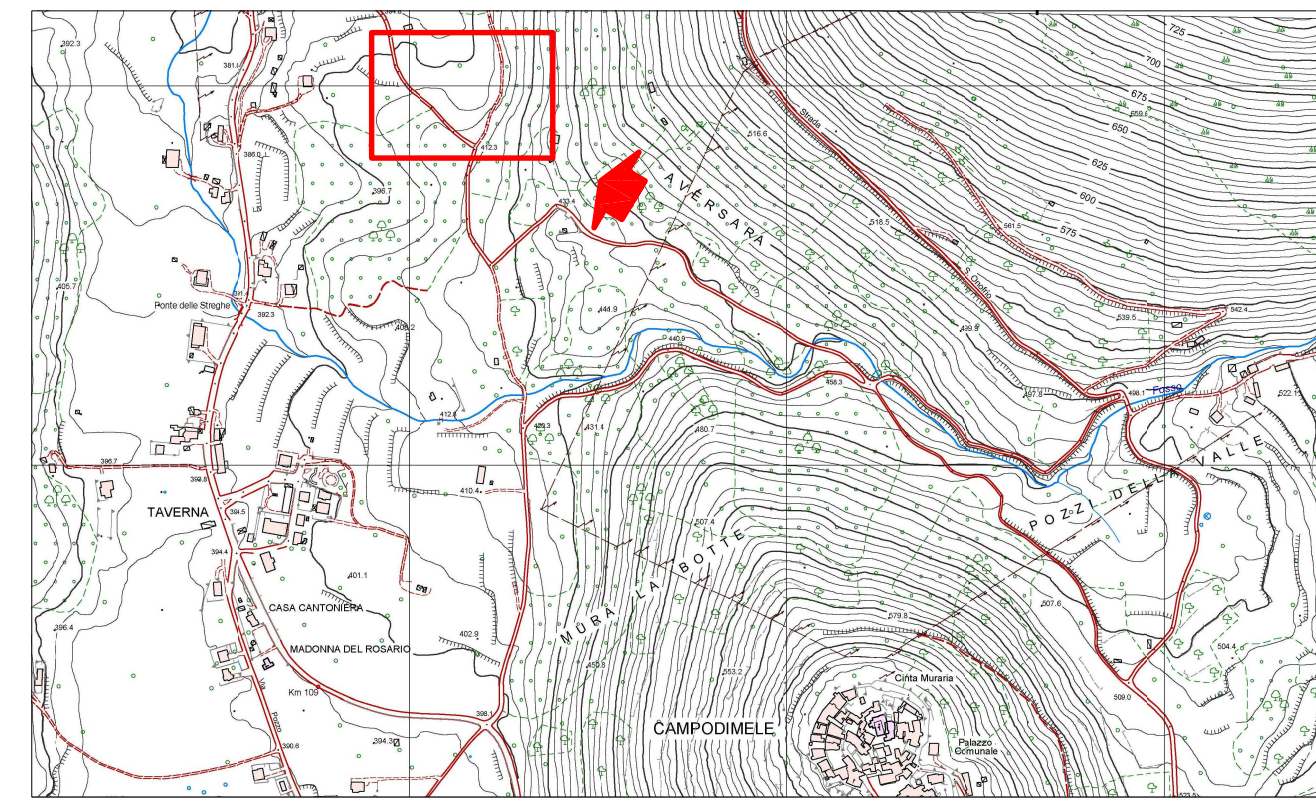
OGGETTO:
 INQUADRAMENTO TERRITORIALE

ELABORATI:
 - Stralcio della C.T.R. 1:10.000
 - Stralcio P.T.P.R. Tav. A - B - C - D 1:10.000
 - Stralcio PTP 1:10.000
 - Stralcio Planimetria Catastale 1:2.000
 - Stralcio PRG 1:5.000
 - Planimetria Generale 1:500
 - Grafici scale varie

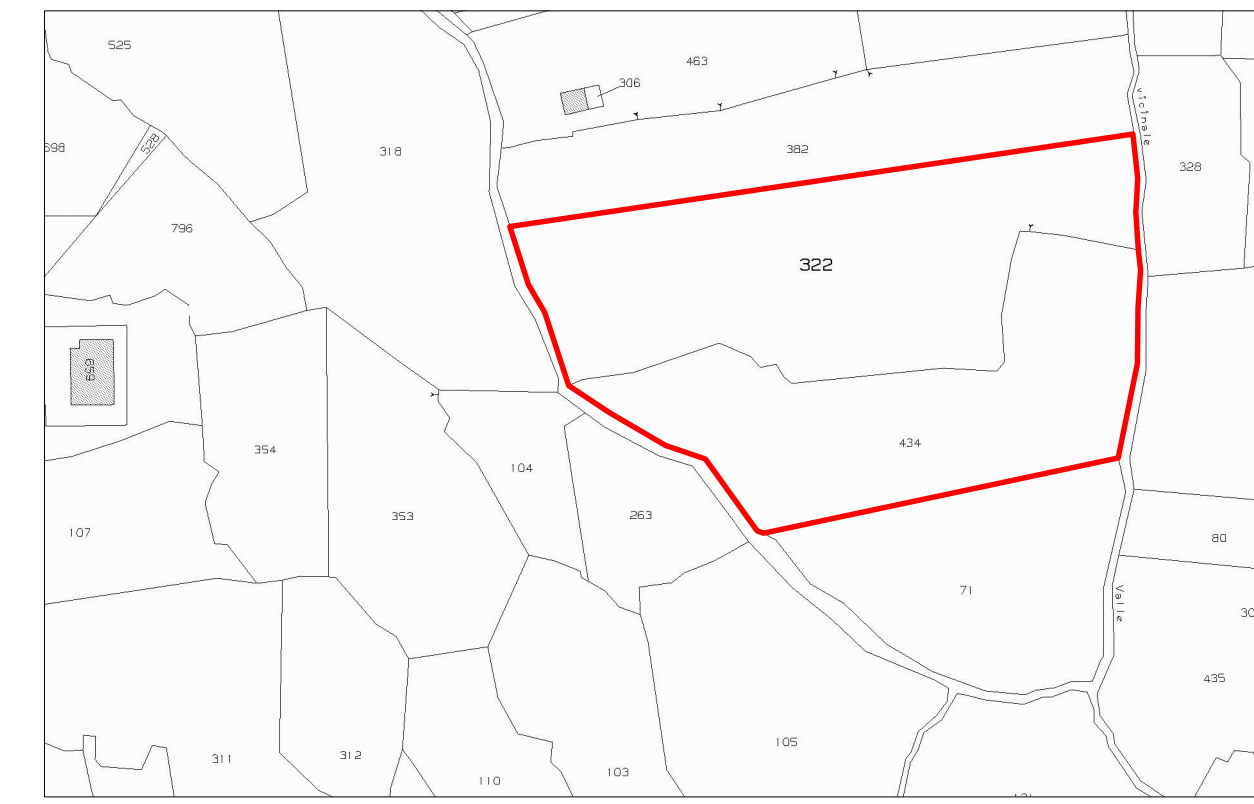
PROGETTISTA E COORDINATORE SICUREZZA IN FASE DI PROGETTAZIONE:

 Arch. Ferdinando Cozzolino
 Via Vitruvio, 120 - Formia (LT)
 Tel. 0771/324444

AI SENSI DELLA L. 633/1941 E SS.MM.II., LA PROPRIETA' DI QUESTO ELABORATO E' RISERVATA. E' FATTO DIVIETO DI RIPRODURLO O RENDERLO NOTO A TERZI SENZA AUTORIZZAZIONE SCRITTA.

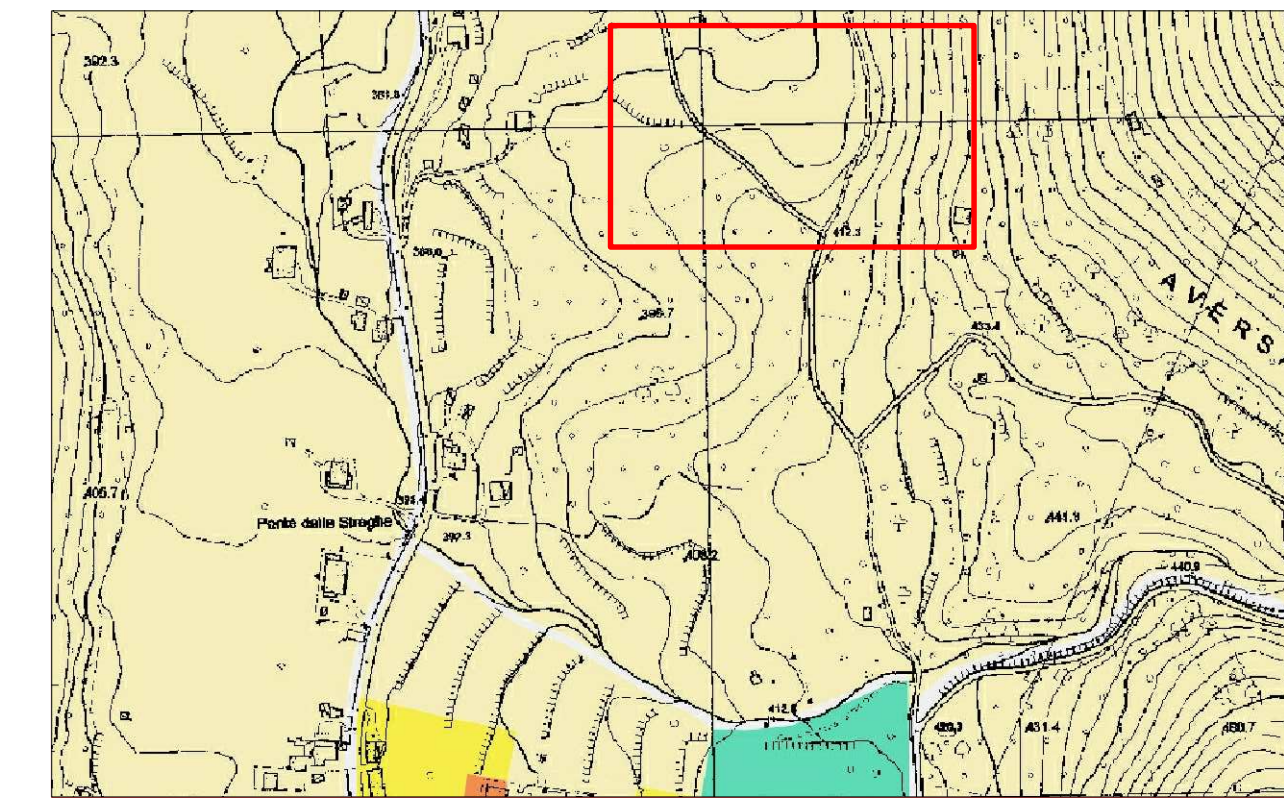
SIGLA FILE: _____
 ARCHIVIO: _____



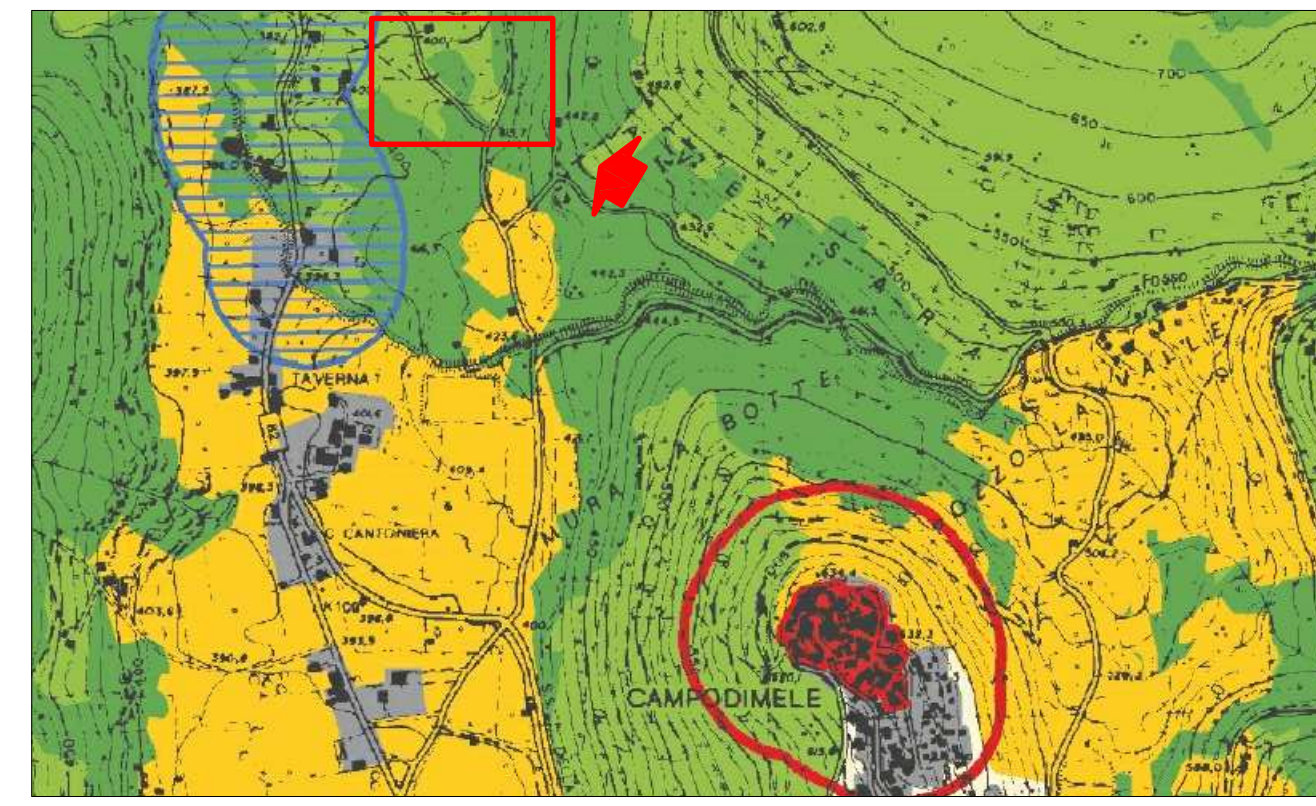
Stralcio CTR 1:10000



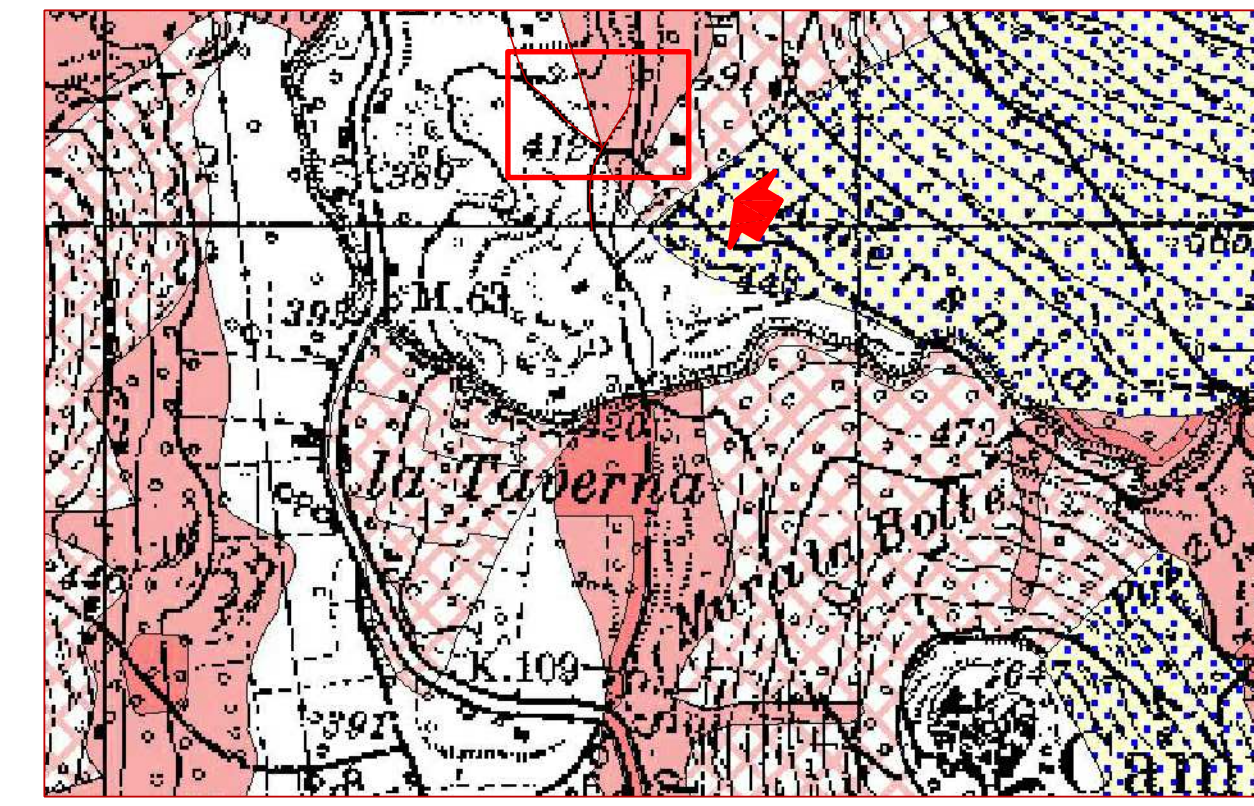
Stralcio Catastale 1:2000 Foglio 10 p.lle 322 - 434



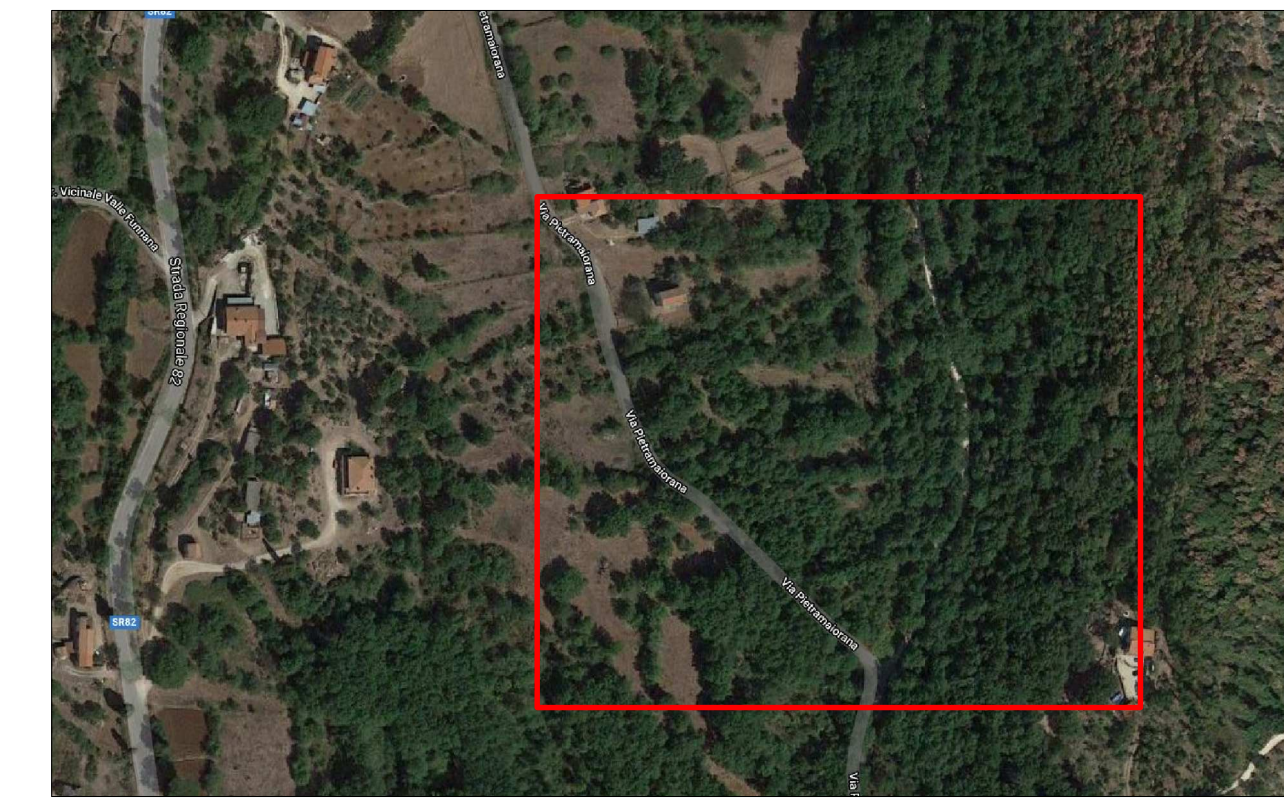
Stralcio PRG 1:5000 Zona E Agricola



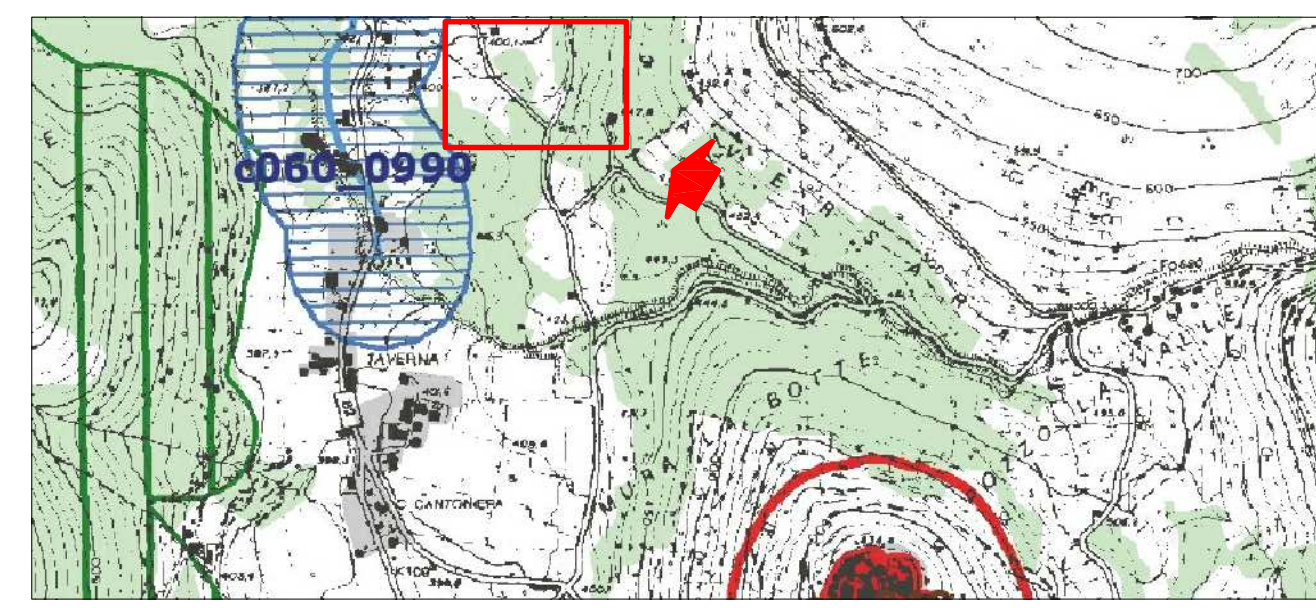
STRALCIO P.T.P.R. 1:10.000 TAV. A



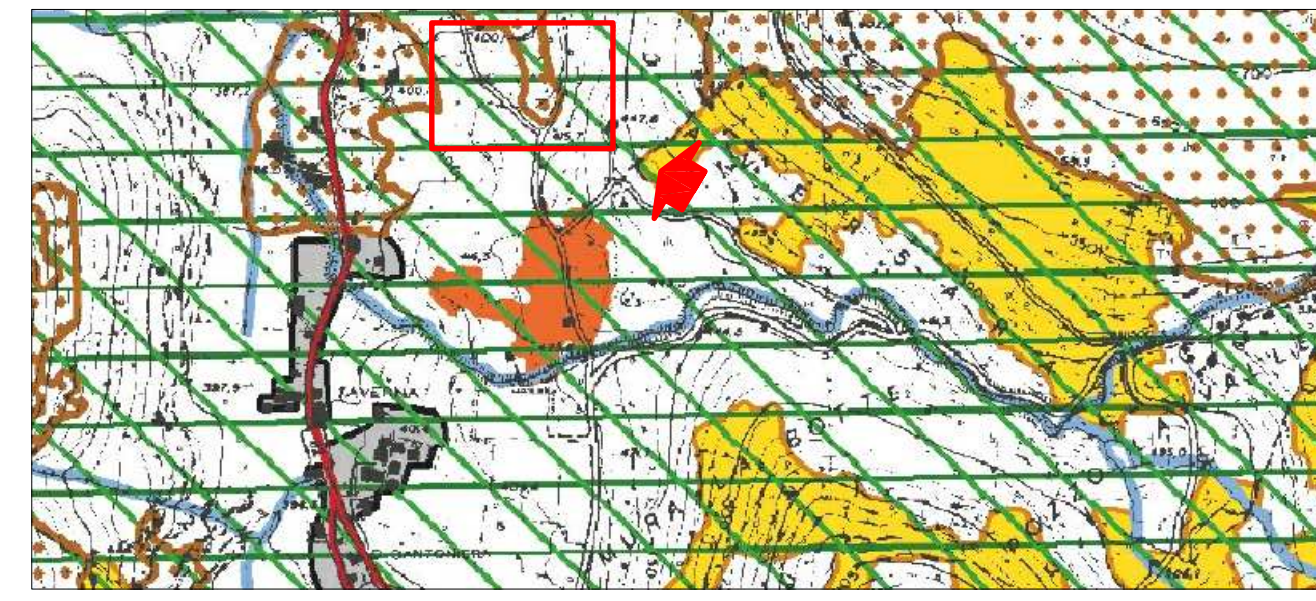
Stralcio PAI scala 1:10.000



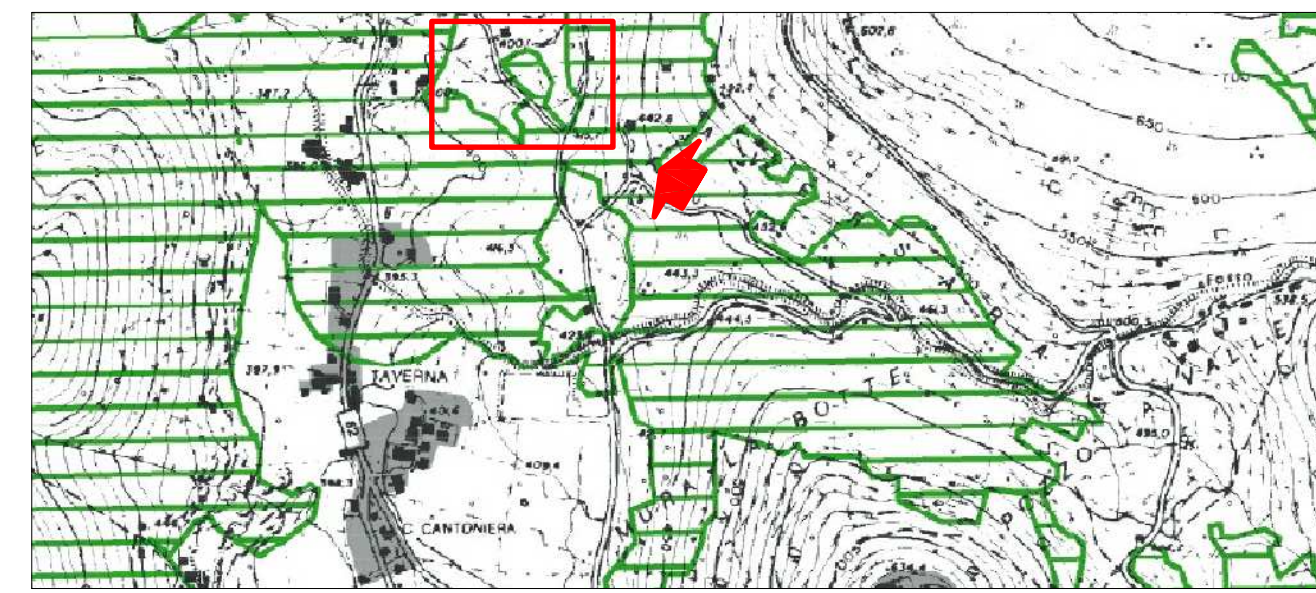
Aerofotogrammetria



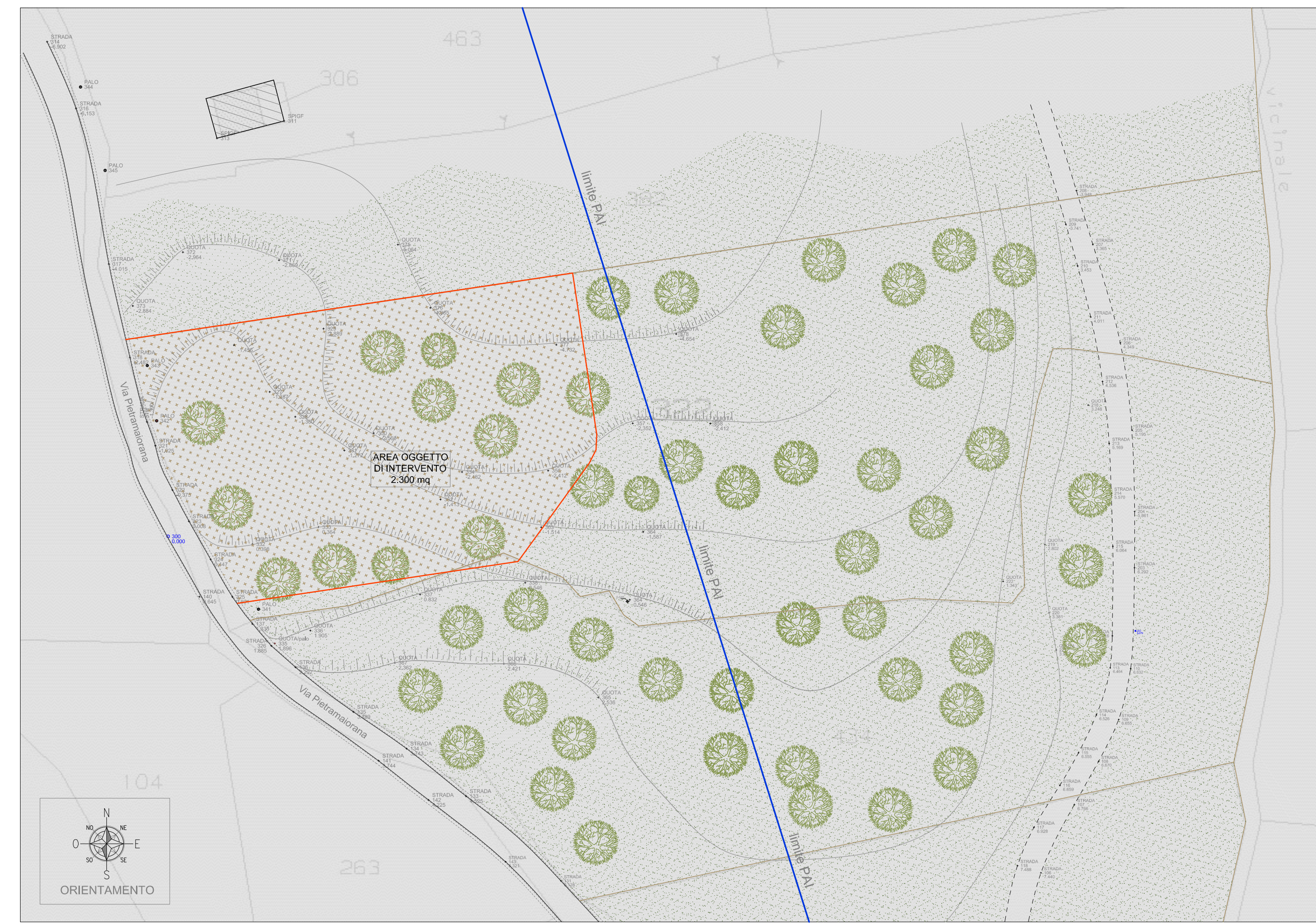
STRALCIO P.T.P.R. 1:10.000 TAV. B



STRALCIO P.T.P.R. 1:10.000 TAV. C



STRALCIO P.T.P.R. 1:10.000 TAV. D



PLANIMETRIA GENERALE 1:500

— Limite area oggetto di intervento
— Limite catastale
— Limite PAI